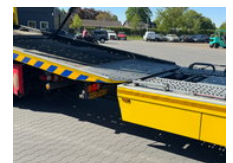


MAN TGM 15.290 Falkom + AHW Tijhof opbouw 5 lader combi!

Allgemeine Merkmale

Marke	MAN
Model	TGM 15.290
Unterkategorie	Autotransporter
Nummernschild	83-BKK-1
Kilometerstand	773.841km
Baujahr	2018
Datum der Erstzulassung	16-01-2018
Farbe	Gelb
Zustand	Gebraucht
Allgemeinzustand	Gut
Kraftstoff	Diesel
Emissionsklasse	Euro 6
Referenz	31750



Eigenschaften

Leergewicht	9.135kg
Tragfähigkeit	6.365kg
GVW	15.500kg
Länge	880cm
Breite	255cm
Kabine	Schlafkabine
Seriennummer	WMAN16ZZ3JY368296
Zylinderinhalt	6.871cc

MAN TGM 15.290 Falkom + AHW Tijhof opbouw 5 lader combi!

Technische Spezifikationen

Anzahl der Achsen	2
Achsenkonfiguration	4x2
Übertragung	Vollautomatik
Motorleistung	213kw

Beschreibung

EURO 6, MAN TGM 15 290 AUTOTRANSPORTER KOMBI FÜR 5 PKW'S! VIDEO: https://youtu.be/0ERdRO_NU3Y LKW MIT FALKOM FAS 6000 AUFBAU MIT 2 DECKEN, HYDRAULISCHE WINDE MIT FERNBEDIENUNG, FERNVERKEHRHAUS, AUTOMATIK GETRIEBE, MOTORBREMSE, KLIMA AUTOMATIK, STANDKLIMA, STANDHEIZUNG, TEMPOMAT, SPURASSISTENT, NOTBREMSASSISTENT, DIFFERENTIAL SPERRE ANHANGER: TIJHOF TA 12000 EZ 2015 MIT 2 HYDRAULISCH VERSTELLBAREN DECKEN, HINTERSEITE 1.30mtr HYRAULISCH AUSZIEHBAR, WINDE, ALUMINIUM AUFFFAHRRAMPEN, STAUKASTEN IN SEITENVERKLEIDUNG, BPW-ACHSEN MIT TROMMELBREMSE, ABS/EBS HOLLANDISCHE KOMBI AUS ERSTER HAND MIT TUV BIS 11-2026!

Zubehör

- Trailer coupling
- Alarm
- Automat
- Central doorlocking
- Beheizbare Spiegel
- AEB
- Smart Tachograph
- Differentialsperre
- Spurassistent
- EBS
- Klima Automatik
- Motorbremse
- Scheibebremse
- Standklima
- Antiblockiersystem
- Klimaanlage
- Zentralverriegelung
- Geschwindigkeitsregelanlage
- Elektrische Fensterheber
- Werkzeugkasten
- Luftfederung
- Nebelleuchten
- Zapfwelle (PTO)
- Radio/CD-Spieler
- Partikelfilter

- Schlafkabine
- Geschwindigkeitsbegrenzer
- Standheizung
- Zugmaul
- Sonnenschutzklappe
- Trommelbremse
- Gefahrenleucht(en)