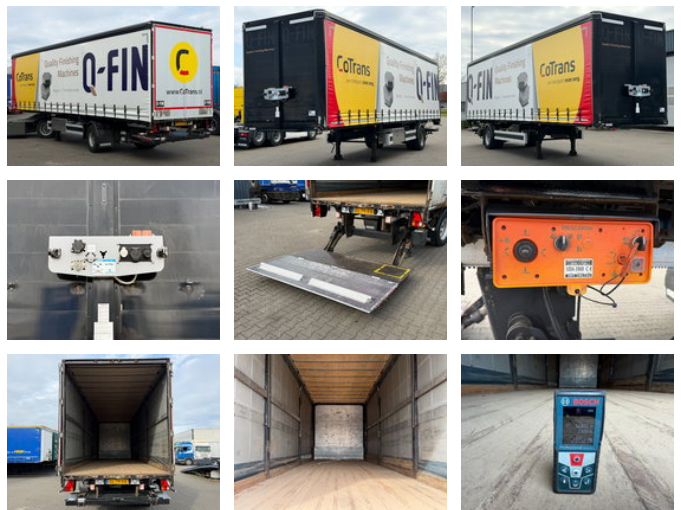


Renders ROC 12.10 City Schuifzeil / OV-Laadklep *05-2027 Apk*

Allgemeine Merkmale

Marke	Renders
Unterkategorie	Schiebeplanenaufleger
Nummernschild	OL-79-RX
Baujahr	2012
Datum der Erstzulassung	10-05-2012
Farbe	Weiß
Zustand	Gebraucht
Allgemeinzustand	Gut
Referenz	31799



Eigenschaften

Leergewicht	6.038kg
Tragfähigkeit	15.962kg
GVW	22.000kg
Länge	1.083cm
Breite	254cm
Seriennummer	YA5B101A222S61537

Renders ROC 12.10 City Schuifzeil / OV-Laadklep *05-2027 Apk*

Technische Specificationen

Anzahl der Achsen

1

Zubehör

-
- Gelenkte Achse
- EBS
- Portal Türen
- Hartholzen Boden
- Scheibebremse
- Ladebordwand
- Antiblockiersystem
- Luftfederung
- Schiebeplane