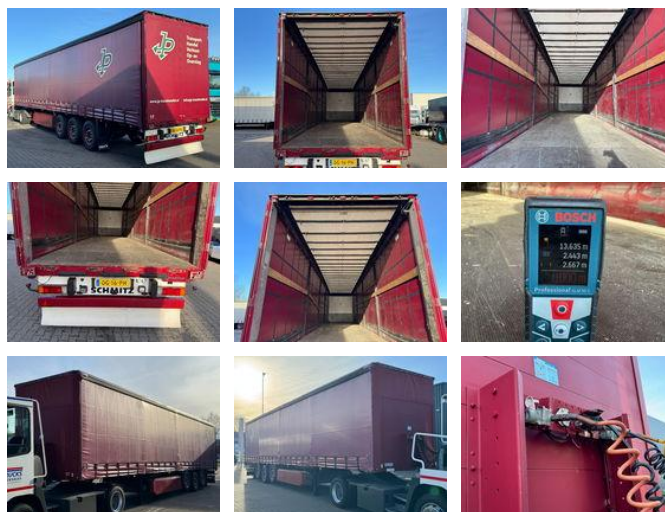


# Schmitz Cargobull Schuifzeil - Dak / SAF-Disc / 2x Lift-as

## Allgemeine Merkmale

Marke	Schmitz Cargobull
Unterkategorie	Schiebeplanenauflieger
Nummernschild	OG-16-PH
Baujahr	2001
Datum der Erstzulassung	29-03-2001
Farbe	Rot
Zustand	Gebraucht
Allgemeinzustand	Gut
Referenz	31688



## Eigenschaften

Leergewicht	6.860kg
Tragfähigkeit	32.140kg
GVW	39.000kg
Länge	1.392cm
Breite	255cm
Seriennummer	WSMS6980000486182

# Schmitz Cargobull Schuifzeil - Dak / SAF-Disc / 2x Lift-as

## Technische Spezifikationen

Anzahl der Achsen

3

## Beschreibung

STANDARD SCHMITZ SCHIEBEPLANE AUFLIEGER MIT SCHIEBEDACH, TUREN, SAF-ACHSEN MIT SCHEIBENBREMSE, 2X LIFT-ACHSE, ABS/EBS, PALLETTENKASTE, SEHR SCHONE AUFLIEGER FURS ALTER!, HOLLANDISCHE BRIEF!

## Zubehör

- EBS
- Portal Türen
- Scheibebremse
- Lift-Achse
- Schiebedach
- Antiblockiersystem
- Luftfederung
- Pallettenkasten
- Schiebeplane